



JÄRBO

92887



JÄRNBLOMMA – BARNVANTAR MED BINGEMÖNSTER

Tovade vantar i Svensk ull med långt skaft och bingemönster. Vantarna stickas runt på strumpstickor från kragen och nedåt. För att få en kant vid handleden maskas först maskorna av och plockas sedan upp igen. En "Laholmsblomma" broderas på i slutet med maskstygn.

GARN Svensk Ull 3 tr (100 % svensk ull, ca 100 g = 180 m)

GARNALTERNATIV

Alpe (100 % ull, ca. 50 g = 100 m)

Raggi (70 % ull superwash, 30 % polyamid, ca. 100 g = 150 m)

MASKTÄTHET Före tovning: Ca 17 m x 25 v slätst med st 4,5 mm = 10 x 10 cm. Efter tovning: ca 20 m x 30 v

STORLEKAR-ÅLDER 3-4 (5-6) 7-8 år

PLAGGETS LÄNGD Ca. 23 (25) 27 cm

PLAGGETS BREDD Ca. 8 (9) 10 cm

GARNÅTGÅNG

Fg 1: Ca. 50 (60) 60 g (fg 59001, arctic fox)

Fg 2: Ca. 20 (30) 30 g (fg 59011, falu red)

STRUMPSTICKOR 4 och 4,5 mm

TILLBEHÖR Nål att brodera med

DESIGN Sigrid Marie Blom

FÖRKLARINGAR

Brodera maskstygn: <https://youtu.be/Wfv4DK0Cus>

HÖGER VANTE

Lägg med fg 2 och strumpst 4 mm upp 52 (56) 60 m. De första 26 (28) 30 m utgör vantens insida och de sista 26 (28) 30 m utgör vantens utsida. Sticka 5 varv resår, 1 rm, 1 am.

Byt till stickor 4,5 mm och sticka mönster efter diagram A och minska samtidigt 4 m på vart 5:e varv sammanlagt 6 ggr enligt följande:

Lyft 2 m, en i sänder, som om de skulle ha stickats räta, sätt tillbaka dem på vänster sticka och sticka ihop dem i bakre maskbågarna (=SSK), sticka mönster fram till det återstår 2 m av vantens insida, 2 rm tills, SSK, sticka mönster fram till det återstår 2 m av vantens utsida, 2 rm tills = 4 m minskade.

Du har nu 28 (32) 36 m. Sticka slätstickning med fg 1 utan minskningar till arb mäter 14 (15) 16 cm. Maska av. Plocka upp 1 m ur var avmaskad maska med fg 1 och st 4,5 mm. I fortsättningen anges mått från detta ställe. Sticka ett varv och öka 6 m jämnt fördelat = 34 (38) 42 m. Sticka 4 (5) 6 cm slätsickning. Sticka 6 (7) 8 m med en tråd i avvikande färg (tummens placering), sätt tillbaka de 6 (7) 8 m på vänster sticka och sticka varvet ut med fg 1. Sticka till vanten mäter ca 8 (9) 10 cm eller ca 1 cm över lillfingrets topp på barnets hand.

Minska i vantens topp enligt följande:

SSK, sticka mönster fram till det återstår 2 m av vantens ovansida, 2 rm tills, SSK, sticka mönster fram till det återstår 2 m av vantens insida, 2 rm tills = 4 m minskade. Sticka 1 varv utan minskning. Upprepa från * - * till sammanlagt 7 (8) 9 minskningsvarv stickats = 6 m återstår.

Tag av garnet, dra tråden igenom de återstående maskorna och fäst noga.

TUMME

Stick in en strumpsticka 4,5 mm i de 6 (7) 8 maskorna under tråden med avvikande färg i tumhålet och en i maskorna över tråden. Dra försiktigt ut tråden. Du har då 12 (14) 16 maskor på stickorna. Sticka runt i slätstickning med fg 1 till tummen mäter 4 (4,5) 5 cm. Sticka ihop maskorna rätt 2 och 2 till endast 4 m återstår.

Tag av garnet, dra tråden igenom de återstående maskorna och fäst noga.

VÄNSTER VANTE

Stickas som höger vante, men tråden till tumhålet stickas in över de 6 (7) 8 sista maskorna på vantens insida. Tummen stickas på samma sätt som på höger vante.

BRODERI

”Laholmsblomman” broderas efter diagram B mitt på handryggen med maskstygn.

AVSLUTNING

Tvätta upp vantarna och tova dem i tvättmaskin eller torktumlare, de ska krympa 15-20%.

TIPS & RÅD

För att undvika frågetecken: Tänk på att läsa igenom mönstret noga innan du påbörjar ditt arbete.

Masktäthet: Sticka eller virka alltid en provlapp enligt rekommendationen. Stämmer det inte med masktätheten som anges, prova med tunnare eller grövre stickor eller virknål. Om masktätheten inte stämmer kan resultatet få fel mått och form.

Markera storleken du stickar eller virkar så är det lättare att följa beskrivningstexten.

Diagram: Det underlättar att följa med i diagrammet om du sätter en linjal längs med den rad du stickar eller virkar.

Rörelsevidden på plaggen i våra mönster varierar beroende på plaggets typ och form. För att hitta rätt storlek rekommenderar vi att du först mäter direkt på kroppen. Därefter bestämmer du själv storleken på plagget beroende på hur mycket rörelsevidd du vill att plagget ska ha. Plaggskisser visar plaggets mått.

Flerfärgstickning: Tänk på att sno tråden som löper med på baksidan om den du stickar med, om du stickar mer än 3-4 maskor av en och samma färg, så du inte får för långa lösa trådar på baksidan. Om garnet behöver snos flera varv i rad så ska du tänka på att inte sno det på samma ställe.

Blockning och tvättning: Garn kan färga av sig när det ligger fuktigt en längre stund. Var extra varsam vid blockning och tvättning av plagg med starka kontrastfärger. Fukta arbetet, gärna med en sprayflaska, krama försiktigt ur eventuellt överskottsvatten i en hoprullad handduk. Lägg arbetet att plantorka och spänn ut det efter angivna mått.

FÖRKORTNINGAR

arb = arbetet, avigs/AS = avigsidan, bakst = bakstycke, BAV = början av varv, bf/bfg = bottenfärg, bmb = bakre maskbågen, fg = färg, flm/LM = flytta markör/lyft markör, fmb = främre maskbågen, framst = framstycke, ggr = gånger, hopt = hoptagning, int = intagning, kantm = kantmaska, M = markör, mb = maskbåge, mf/mfg = mönsterfärg, min = minskning, plm/PM = placera markör, räts/RS = rätsidan, v = varv, ökn = ökning

STICKNING

am = avig maska, avm = avmaska, db-int = dubbelintagning, dm = dubbelmaska, döht = dubbel överdragshoptagning, GSR = german short rows, llr/ssk = lyft lyft rät, m = maska, omsl = omslag, rm = rät maska, rätst = rätstickning, slätst = slätstickning, st = sticka/stickor, tills = tillsammans, vr = vriden, ölh/ölmh = öka 1 m höger, ölv/ölmv = öka 1 m vänster, öhpt = överdragshoptagning

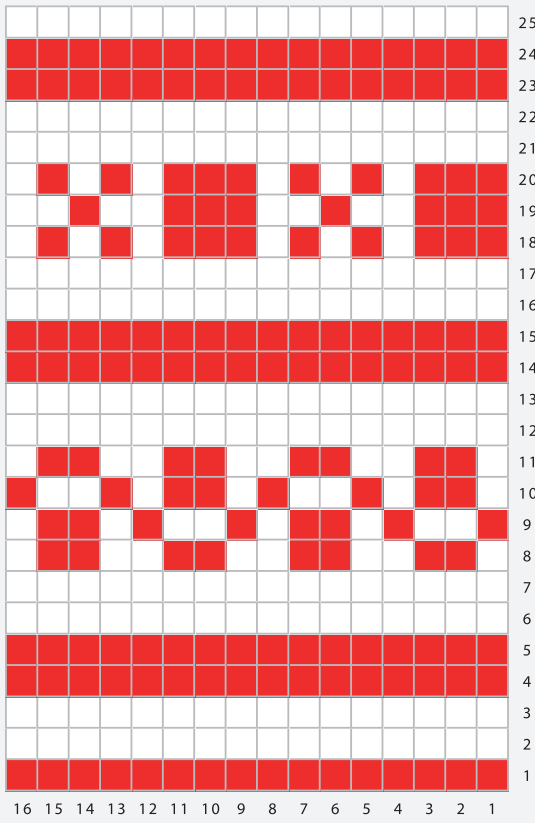
VIRKNING

dst = dubbelstolpe, fm = fast maska, hopv = hopvirkade, hst = halvstolpe, hö = hoppa över, lm = luftmaska, lmb = luftmaskbåge, omsl = omslag, st = stolpe, st-gr = stolpgrupp, sm = smygmaska, 3-dst = tredubbel stolpe, 5-lmb = luftmaskbåge med 5 lm

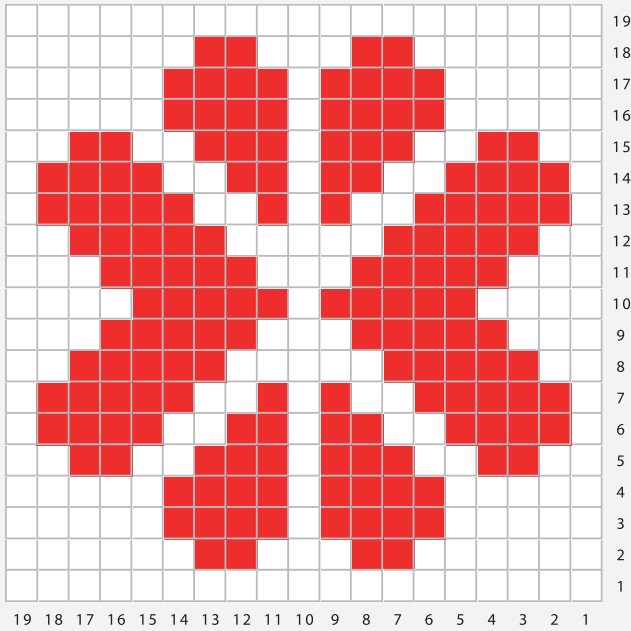
SVÅRIGHETSGRAD

- * = Passar dig som nyss börjat sticka eller virka
- ** = Passar dig som stickat eller virkat en del
- *** = Passar dig som är van stickare eller virkare

A



B



□ Fg 1

■ Fg 2

